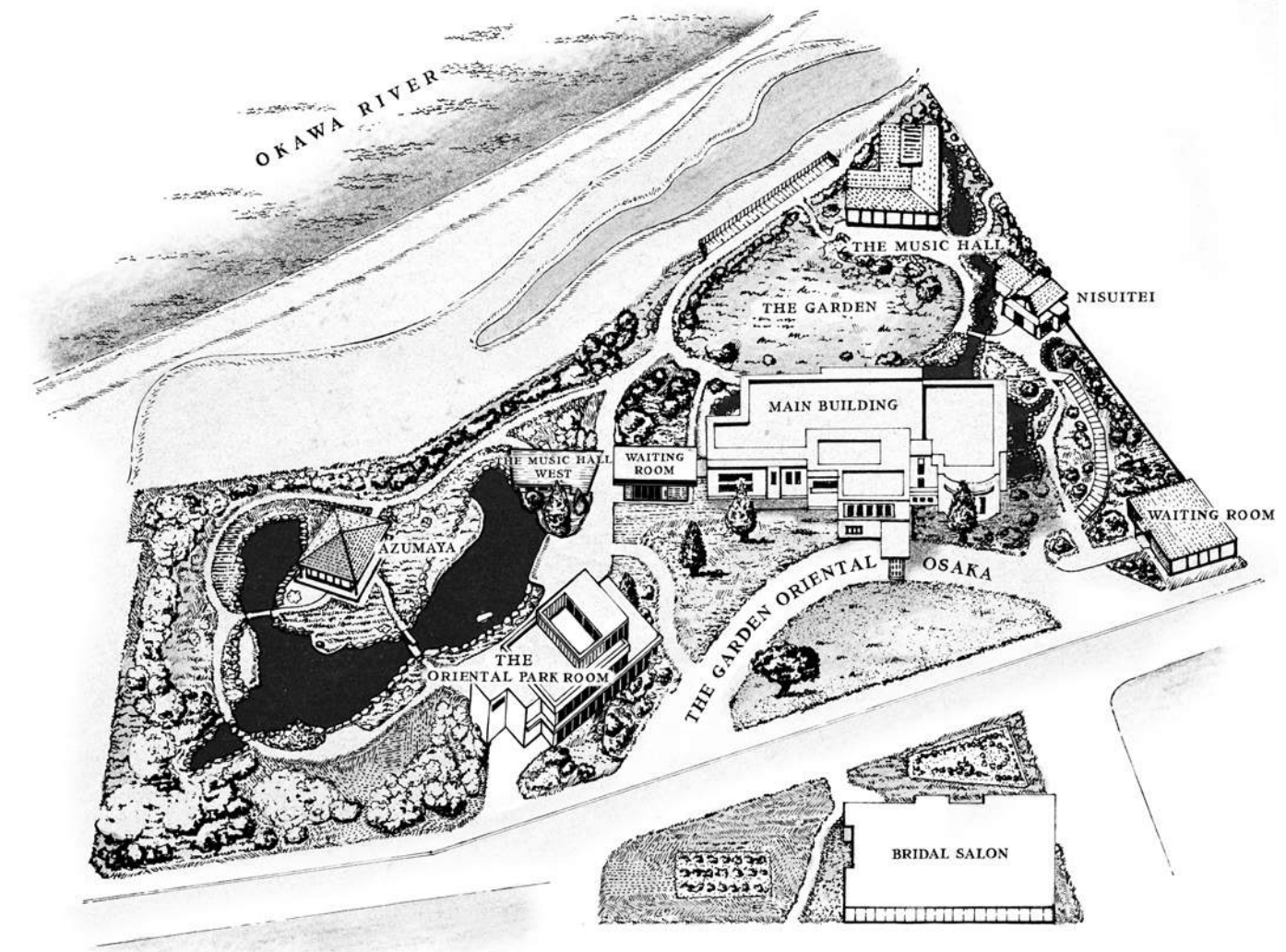


THE
GARDEN
ORIENTAL OSAKA
ESTABLISHED
1959

PARTY & MICE

THE GARDEN ORIENTAL OSAKA



HISTORY

世界中の賓客をもてなすために、大阪市が誇りをかけて建てた迎賓館「大阪市公館」。

昭和34年(1959年)の竣工以来、日米市長及び商工会議所会頭会議や、

その後にはAPECなど歴史的な国際会議も開催した場所。

歴代の首相はもとより、国賓級の海外VIPも数多く来館されました。

-

Completed in 1959 with the hopes and ambitions to spread “Omotenashi” to the world,
The Osaka City Official Residence played host to some of the world’s greatest leaders and dignitaries
as well as a slew of international and historic events.



ABOUT THE GARDEN ORIENTAL OSAKA

モダン建築の美しさと気品に溢れた洋館、約4000坪もの敷地に広がる壮麗な芝生と緑豊かな庭園。

そこに、洗練されたおもてなしの心を重ねて、今に蘇る唯一無二の空間は、

「THE GARDEN ORIENTAL OSAKA」として新たな歴史を刻みはじめます。

-

Sitting on 4000 spacious square meters of luscious lawns and serene gardens stands
a classic symbol of European architectural excellence with a flare of modernism.
With hospitality in mind, join us as we move forward into the next chapter with the birth
of THE GARDEN ORIENTAL OSAKA.



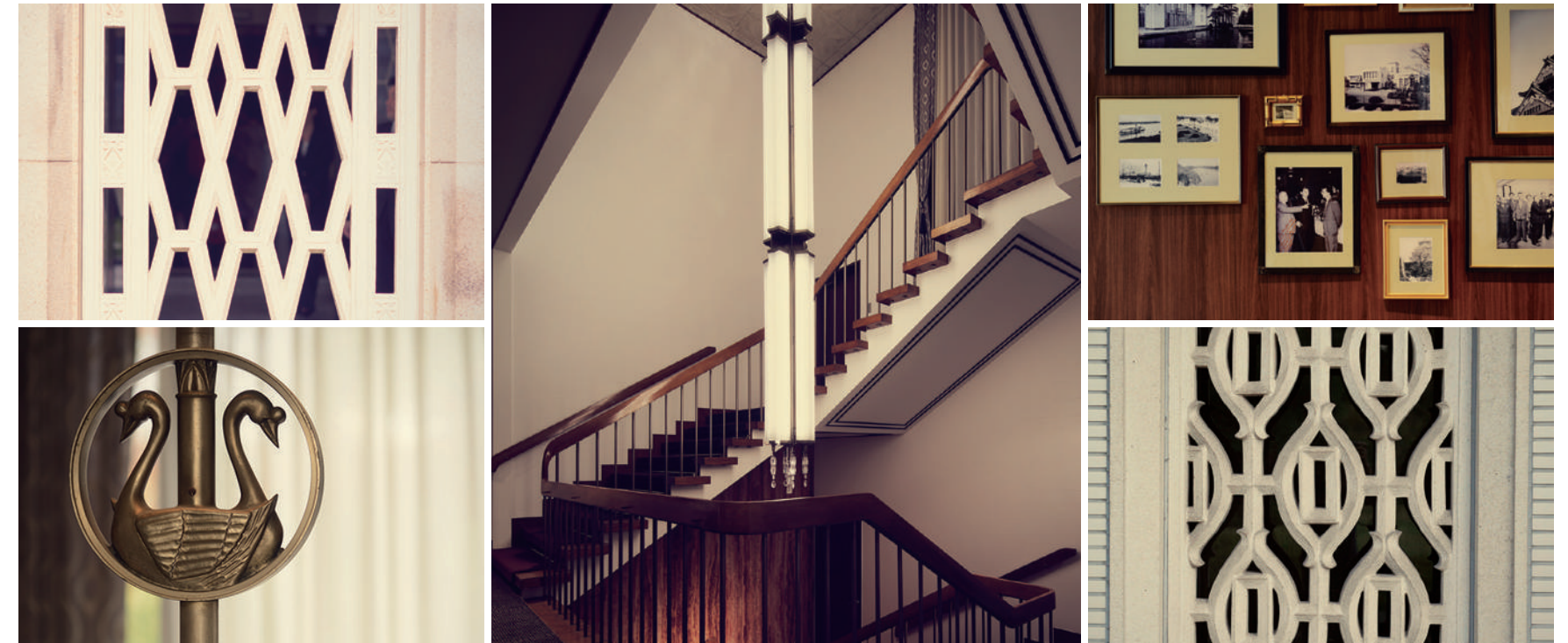


都会から切り離された、深い緑に包まれる庭園。

THE GARDEN ORIENTAL OSAKA の庭園は、回遊式の東庭と西庭に分かれ、それぞれに豊かな風情が楽しめます。
緑の芝生が一面に輝く東庭は、春の枝垂れ桜、秋の紅葉が美しく、二つの細流がはさむ「茶室（二水亭）」は、水都大阪の中之島に見立てられています。
大阪市公館誕生後、大阪万博博覧会が開催された 1970 年に拡張された西庭。風情ある東屋や黒竹林など、趣深い当時のままの姿で皆様をお迎えします。

DISCONNECTED FROM THE CITY, WRAPPED IN GREEN.

THE GARDEN ORIENTAL OSAKA is situated between the East and West Gardens, each with its own style and charm. The East Garden proudly displays its lush lawn year round as well as its weeping cherry trees in the spring and romantic autumn leaves in the fall. Nestled between two gentle streams rests the tea house Nisuitei and its calm inviting atmosphere. The west courtyard was expanded in 1970 when the Osaka Expo was held after the creation of the Osaka-shi Kokan. We welcome you with a pristine appearance unchanged since those days that includes an elegant arbor and black bamboo forest.



近代建築美を纏った、品位ある洋館。

大阪株式取引所や大阪能楽会館、
大阪市立中央図書館などの建築設計に携わり、
関西建築界に名声を博した竹腰健造。
外観の要所には「レリーフテラコッタ」を配し、
アールデコの室内装飾は洗練された雰囲気醸します。

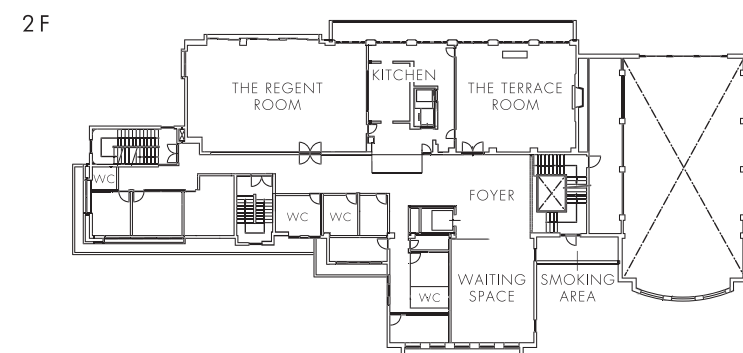
A GRACEFUL WESTERN-STYLE BUILDING CLAD WITH MODERN ARCHITECTURAL BEAUTY.

Kenzo Takekoshi earned fame in the Kansai architectural world by being involved in the architectural design of the Osaka Stock Exchange, Osaka Nogaku-Kaikan, Osaka City Central Library and other buildings. Relief terracotta has been placed at the important parts of the exterior and the art deco interior decoration brings about a refined atmosphere.

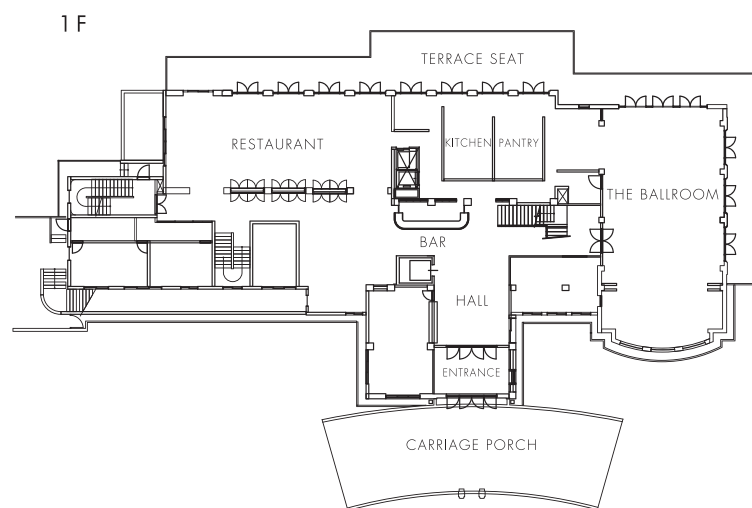
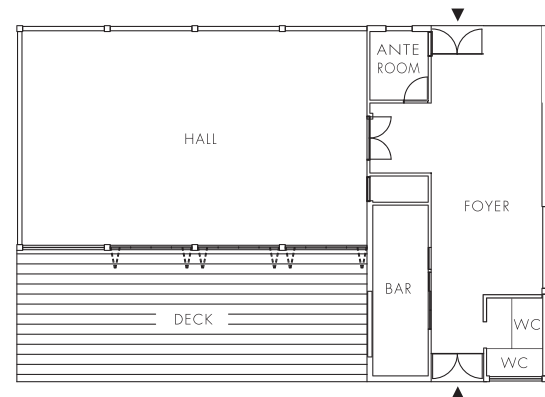


EAST GARDEN

3F	テラス	ROOF TOP
2F	バンケット バンケット	THE TERRACE ROOM THE REGENT ROOM
1F	バンケット レストラン	THE BALLROOM RESTAURANT

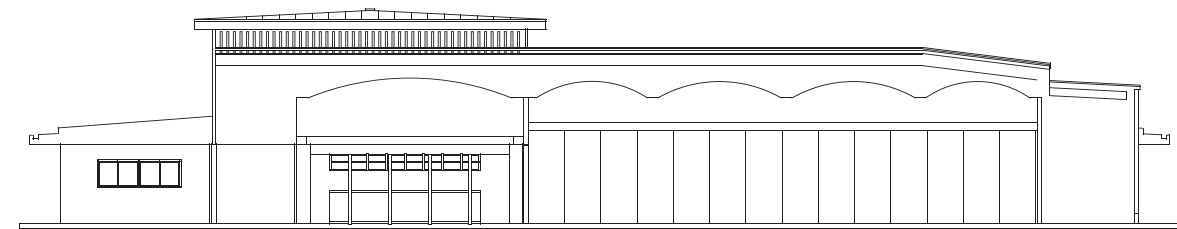


THE MUSIC HALL

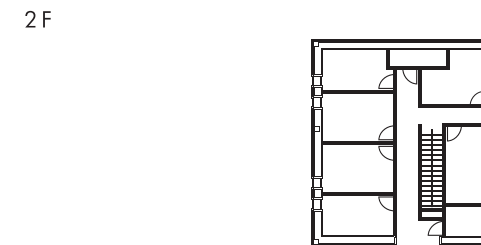


宴会場 Banquet room			面 積 Square meter	着 席 Party style	立 食 Buffet style	スクール School style	シアター Theater style
中庭	ホール	THE MUSIC HALL	90	—	100	48	80
1 F	バンケット	THE BALLROOM	156	120	140	80	210
2 F	バンケット	THE REGENT ROOM	102	80	90	54	121
2 F	バンケット	THE TERRACE ROOM	68	48	50	40	84

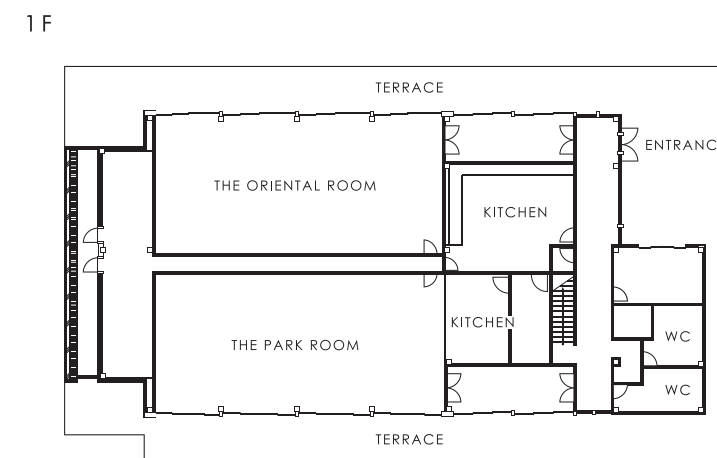
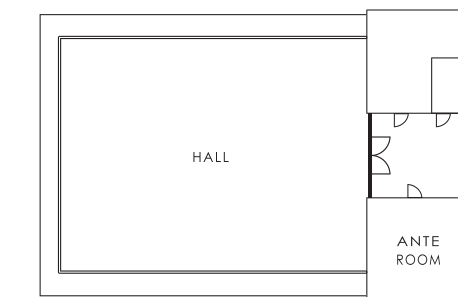
WEST GARDEN



2F	控室	ANTEROOM
1F	バンケット バンケット バンケット	THE ORIENTAL PARK ROOM THE ORIENTAL ROOM THE PARK ROOM



THE MUSIC HALL WEST

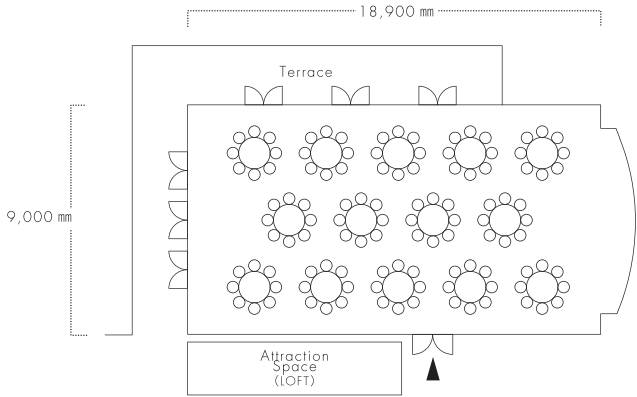


宴会場 Banquet room			面 積 Square meter	着 席 Party style	立 食 Buffet style	スクール School style	シアター Theater style
中庭	ホール	THE MUSIC HALL WEST	104	—	80	48	80
1 F	バンケット	THE ORIENTAL PARK ROOM	244	160	200	144	260
1 F	バンケット	THE ORIENTAL ROOM	114	80	90	54	121
1 F	バンケット	THE PARK ROOM	114	80	90	54	121

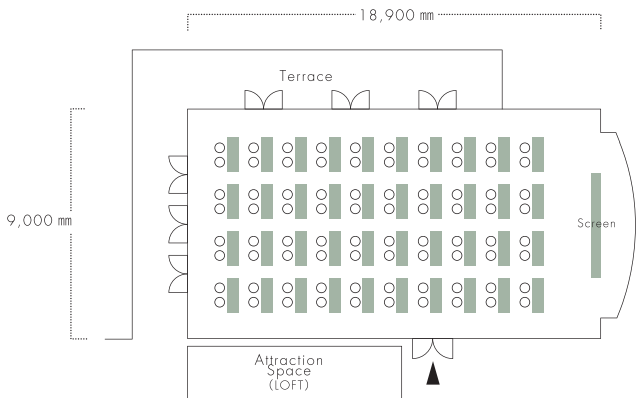
THE BALLROOM

風情ある日本庭園の趣を堪能しながらも、
 迎賓館の華やかで格調高いパーティーを叶える「ザ ボールルーム」。
 室内は伝統的な日本建築の美しさが薫る格子天井に、
 アールデコの照明などを組み合わせたジャパニーズモダンな
 雰囲気のを施しました。

Combined with the tranquility and elegance of a Japanese garden
 and the refined brilliance of the Osaka State Guest House,
 「THE BALLROOM」 redefines excellence.
 The unmistakable ambiance of Japanese architecture
 echoes through the lattice ceiling while the Art Deco style
 lighting gives this space a breath of modernism.



着席 / PARTY STYLE



スクール / SCHOOL STYLE

面積	天井高	スクリーン	着席	立食	スクール	シアター
Square meter	Ceiling Height	Screen	Party style	Buffet style	School style	Theater style
156㎡	4.4~5.0m	180 inch	120名	140名	80名	210名

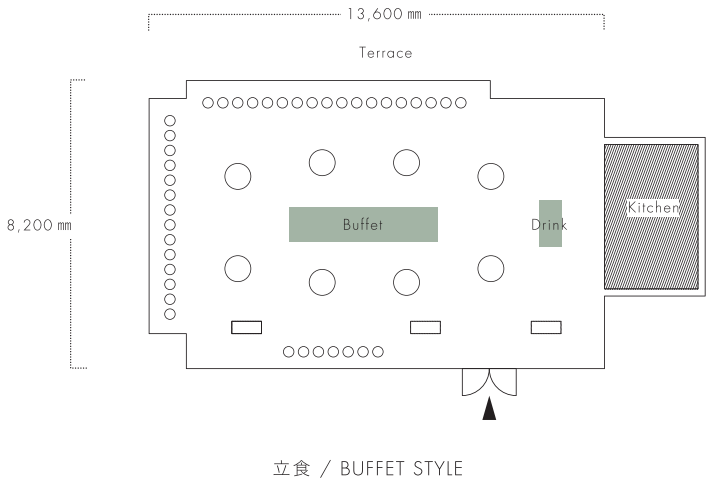
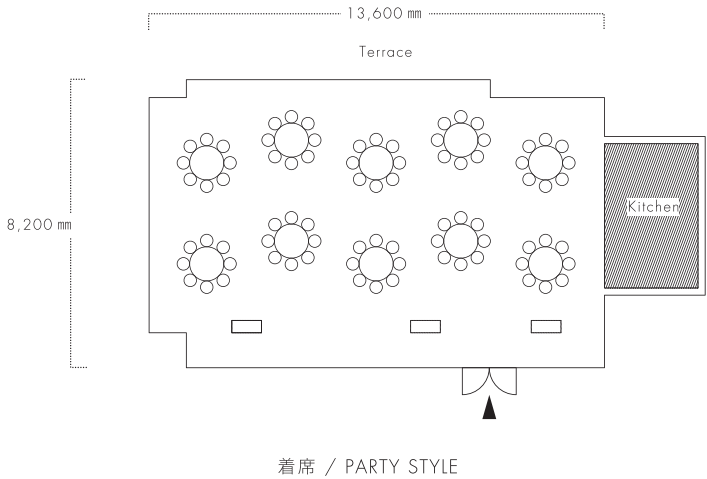


ザ ボールルーム / THE BALLROOM

THE REGENT ROOM

清楚な白を基調としたパンケット、「ザ リージェントルーム」。
 伝統的なコロニアル様式をとり入れた重厚感漂う石造りの空間には、
 オープンキッチンを備えパーティーの進行に合わせて
 香り立つお料理をご提供いたします。
 -
 Neat and clean white tones personify 「THE REGENT ROOM」.
 A profound feeling of tradition and culture resonates through
 the stonework in this classic Colonial style design.
 With a distinct sense of elegance flowing throughout this
 space, it is sure to leave guests with a genuine feel of
 refinement and class.

面積	天井高	スクリーン	着席	立食	スクール	シアター
Square meter	Ceiling Height	Screen	Party style	Buffet style	School style	Theater style
102 ㎡	3.0~3.5m	100 inch	80 名	90 名	54 名	121 名



ザ リージェントルーム / THE REGENT ROOM

THE TERRACE ROOM

庭園の緑を眺めてのパーティーがお楽しみいただける「ザ テラスルーム」。

木をふんだんに使った空間は、往年の由来ある館の雰囲気を感じつつ、

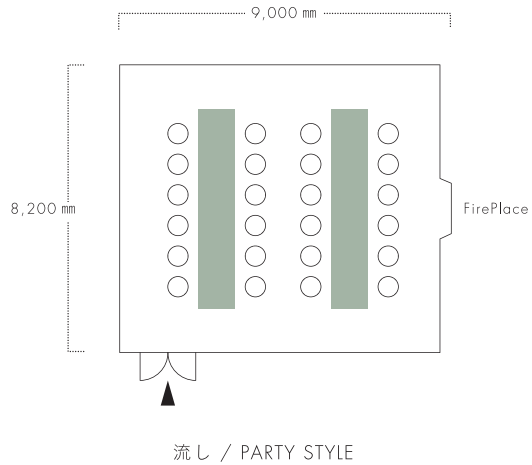
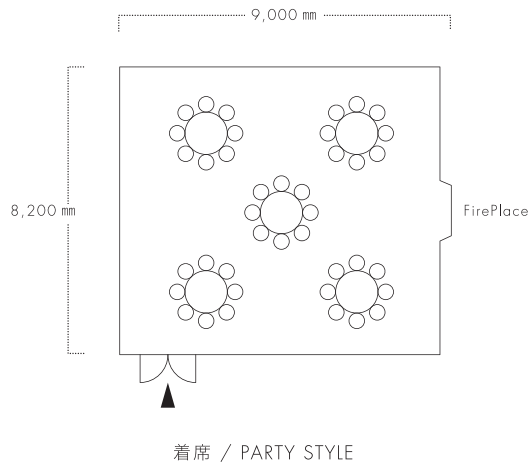
温もりに溢れて落ち着いたパーティーを演出します。

-

Calm and comforting energy from the surrounding lush heighten any party scene in 「THE TERRACE ROOM」

Wood walls overflowing with life give your party warmth and serenity all while preserving the ever-present charm and history of days past.

面積	天井高	スクリーン	着席	立食	スクール	シアター
Square meter	Ceiling Height	Screen	Party style	Buffet style	School style	Theater style
68㎡	3.0~3.5m	100 inch	48名	50名	40名	84名



ザ テラスルーム / THE TERRACE ROOM

THE MUSIC HALL

庭園の緑にとけ込む開放感に満ちたミュージックホール。

眩いほどの光と緑に囲まれ、3面ガラス張りの開放的な空間。

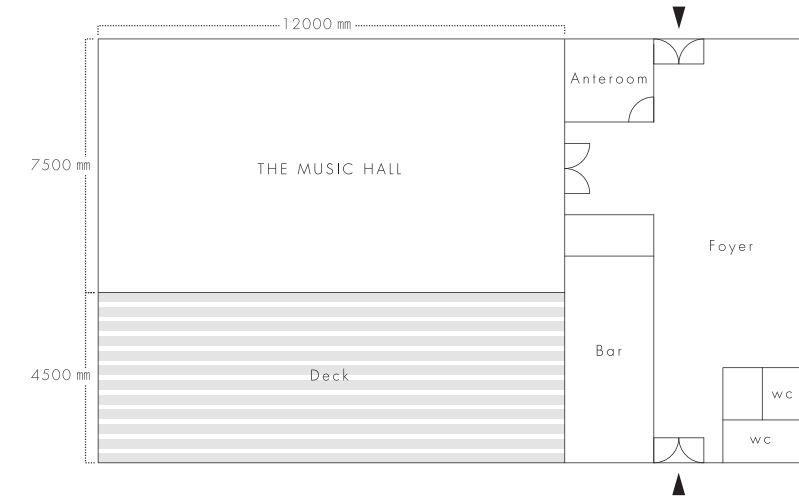
ホール内でのミーティング、表彰式をされた後のアフターパーティーをデッキとガーデンで楽しんでいたたりと、お客様の思いのままに演出いたします。

-

Fused with nature, THE MUSIC HALL brings forth an open space without borders.

Surrounding glass walls create an open and inviting space while brilliant light pours in to fill the room with warmth.

Post-meeting gatherings and award ceremony after parties are just a few ideas for how to make use of this versatile space.



面積	天井高	スクリーン	着席	立食	スクール	シアター
Square meter	Ceiling Height	Screen	Party style	Buffet style	School style	Theater style
90㎡	2.8~3.5m	—	—	100名	48名	80名



ザ ミュージックホール / THE MUSIC HALL

THE ORIENTAL PARK ROOM

「ザ オリエンタルルーム」と「ザ パークルーム」の2つの会場を1つにご利用いただく「ザ オリエンタル パークルーム」。

ザ・ガーデンオリエンタル・大阪で最大収容人数を誇る会場です。

西に広がる1,500坪の庭園と、一軒の邸宅を貸し切ったのパーティーは贅沢そのもの。

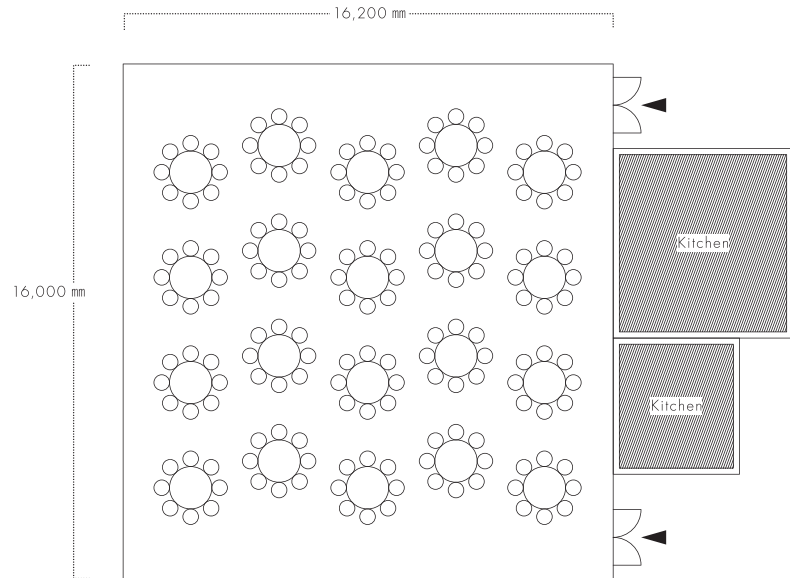
—

“THE ORIENTAL PARK ROOM” allows the use of both “THE ORIENTAL ROOM” and “THE PARK ROOM” as one.

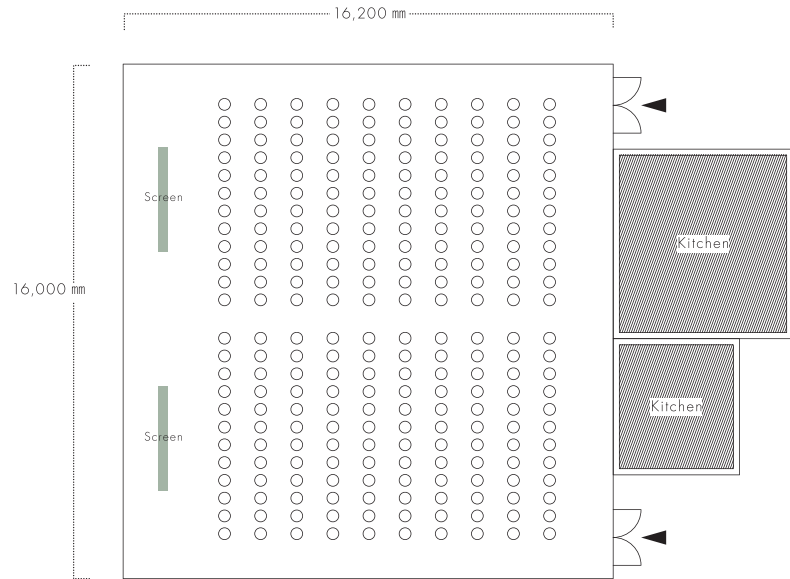
This venue boasts the maximum capacity in THE GARDEN ORIENTAL OSAKA.

You can have a party that is luxury itself by reserving this residence with an approximately 4,958 square meter garden that extends out to the west.

面積	天井高	スクリーン	着席	立食	スクール	シアター
Square meter	Ceiling Height	Screen	Party style	Buffet style	School style	Theater style
244㎡	3.7~4.2m	130 inch	160名	200名	144名	260名



着席 / PARTY STYLE



シアター / THEATER STYLE



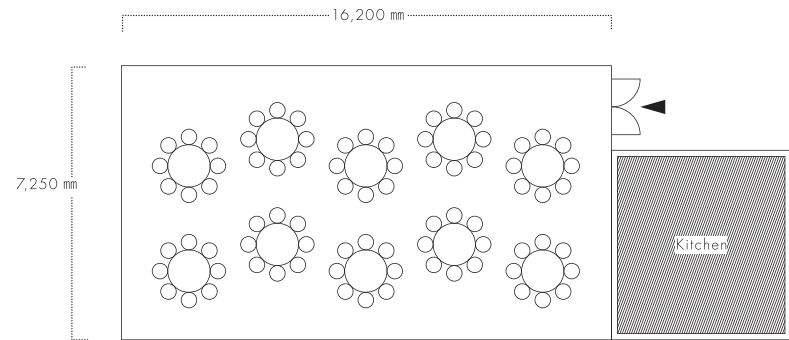
ザ オリエンタルパークルーム / THE ORIENTAL PARK ROOM

THE ORIENTAL ROOM

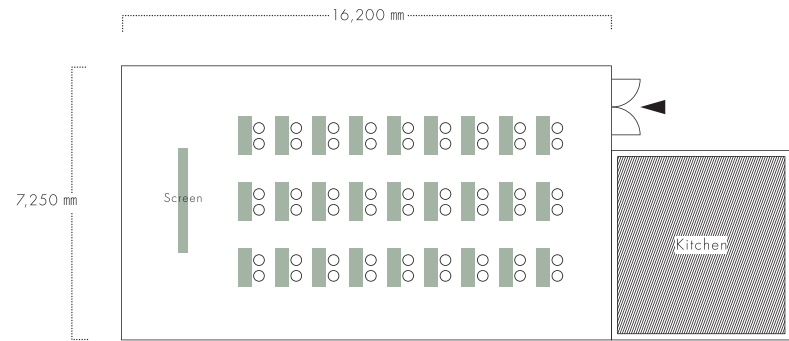
つつじ、花菖蒲、ばら、百日紅など、季節の花々と日本庭園の美しさを堪能できる「ザオリエンタルルーム」。一面すべてがガラス張りの窓を配する明るい空間、オープンキッチンから漂う芳しい香り、五感すべてでお楽しみいただけるおもてなしの時間をお過ごしください。

“THE ORIENTAL ROOM” makes it possible to take in the beauty of seasonal flowers [e.g. azaleas, Japanese irises, roses and crape myrtles] with a Japanese garden. Please spend a hospitable time that allows you to enjoy with all your five senses a bright space in which glass-sided windows adorn all surface and fragrant aromas drifting out from the open kitchen.

面積	天井高	スクリーン	着席	立食	スクール	シアター
Square meter	Ceiling Height	Screen	Party style	Buffet style	School style	Theater style
114 ㎡	3.7~4.2m	130 inch	80 名	90 名	54 名	121 名



着席 / PARTY STYLE



スクール / SCHOOL STYLE



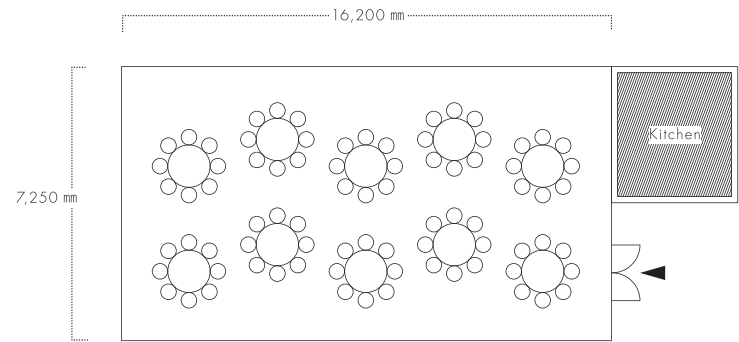
ザ オリエンタルルーム / THE ORIENTAL ROOM

THE PARK ROOM

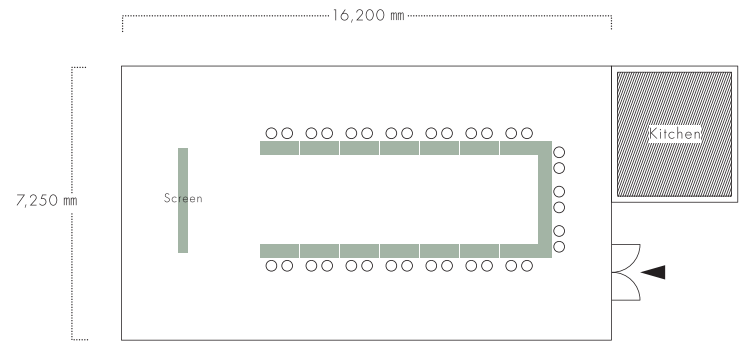
完全プライベートガーデンを有する「ザ パークルーム」。
ウェルカムパーティーを行うなど、使い方は自由自在。
お庭を望むさえぎるもののない空間、4メートルを超える高い天井など、
開放感あふれる空間も魅力のひとつ。
また、オープンキッチンで繊細かつダイナミックに生み出されるお料理を
心ゆくまでご堪能いただけます。

—
“THE PARK ROOM” has a fully private garden. You can use this space freely,
such as for holding welcome parties.
One of the attractions of this room is that is a space that has no obstruction
of the garden view and is a space overflowing with openness,
such as with its high ceiling exceeding four meters. In addition,
you can savor to your heart’s content cuisine delicately
and dynamically produced in the open kitchen.

面積	天井高	スクリーン	着席	立食	スクール	シアター
Square meter	Ceiling Height	Screen	Party style	Buffet style	School style	Theater style
114㎡	3.7~4.2m	130 inch	80名	90名	54名	121名



着席 / PARTY STYLE



スクール / SCHOOL STYLE

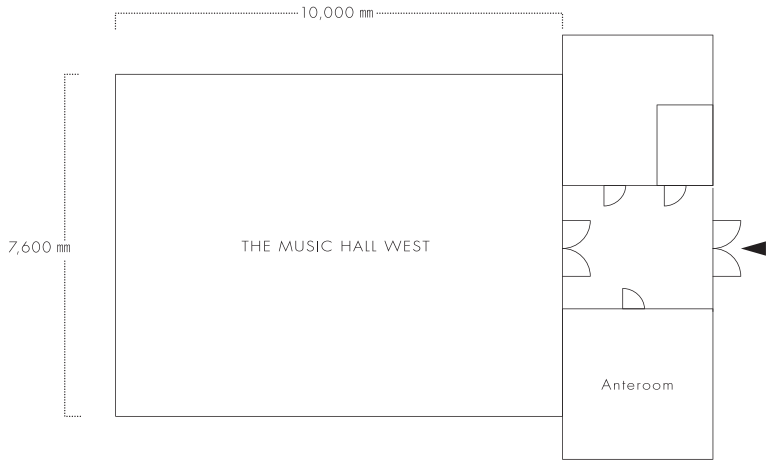


ザ パークルーム / THE PARK ROOM

THE MUSIC HALL WEST

LESS IS MORE の精神そのままに凛とした佇まいのミュージックホール。
奥へ歩を進めるほどに次第に高さを増し広がる空間は、
正面の窓から差し込む光が美しく、展示会や表彰式などにもおすすめです。
その他、お食事前のウェルカムパーティーなど、幅広くご提案いたします。

-
This is a music hall with a dignified appearance that fully embraces
the spirit of "less is more."
This space, which extends out with the height gradually increasing the further
you walk into it, features light beautifully shining in from the window at the front.
We recommend this space for exhibitions and award ceremonies.
In addition, we can also suggest you use this space for a wide range of purposes,
such as pre-meal welcome parties.



面積	天井高	スクリーン	着席	立食	スクール	シアター
Square meter	Ceiling Height	Screen	Party style	Buffet style	School style	Theater style
104 ㎡	5.3~7m	-	-	80 名	48 名	80 名



ザ ミュージックホール ウェスト / THE MUSIC HALL WEST

GARDEN

歴史ある庭園で、
ここでしか味わえないガーデンパーティーを。

都心とは思えないほど、
目の前いっぱいに広がる芝生と青空。
昼夜ともに素敵な表情を見せるガーデンでは
開放的な屋外パーティーやイベントなど、
様々なシーンでお客様をお迎えいたします。

RELISH THE GLORY OF A ONE AND ONLY
GARDEN PARTY AT THIS HISTORIC GARDEN.

The green grass and blue sky that steals your vision
will make you forget about the busy city.
The open garden expresses different characters from
night to day for the best situations of customer needs.



ROOF TOP

ゲストを心から楽しませる、
心地よい貸切ルーフトップ。

開放感に包まれた屋上のテラス。
優美な庭園をはじめ、大阪城や造幣局の桜並木、
季節に彩られた大川を眺めながらのアペリティフや
デザートブッフェは、ゲストの胸を弾ませます。

ENTERTAIN GUESTS IN THIS COZY
ROOF TOP SETTING.

Wrapped in the flourishing garden below sits an open-air
terrace bound to heighten any party.
Make use of this private space to your hearts content by
entertaining guests with an aperitif or dessert buffet.
Have it all while taking in the breathtaking views of the
abundant gardens, Osaka Castle, the cherry blossoms from
the Japan Mint and the ever-changing seasons along
the Okawa River.





CASE STUDY

G20 大阪サミット 2019

安倍昭恵内閣総理大臣夫人がホストであった G20 大阪サミット
配偶者プログラムにて、各国首脳配偶者をお出迎えする場所として
ご利用いただきました。

敷地内にある東屋は、
各国の首脳配偶者が G20 サミットにおいて初めて集う空間となりました。
その出会いの場所としてエネルギーが一つになる空間をイメージし、
四代 田辺竹雲斎氏による「竹のインсталレーション茶室 CONNECTION」が
制作されました。
このインсталレーションは特別に東屋に残されており、
当館をご利用いただく皆様にもご覧いただけます。

G20 OSAKA SUMMIT 2019

This facility was used to welcome partners of world leaders as part of the G20 Osaka
Summit Partners' Program, hosted by Mrs. Akie Abe, spouse of the Prime Minister of Japan.
Higashiya located on the premises is the place where partners of world leaders
of countries attending the G20 Summit gather for the first time.
With the image of that encounter where the energies become one,
"Bamboo Installation Tearoom CONNECTION" was produced by Chikuunsai IV Tanabe.
As this installation is specially being remained in Higashiya,
customers using this facility can also enjoy this work of art.

RESTAURANT

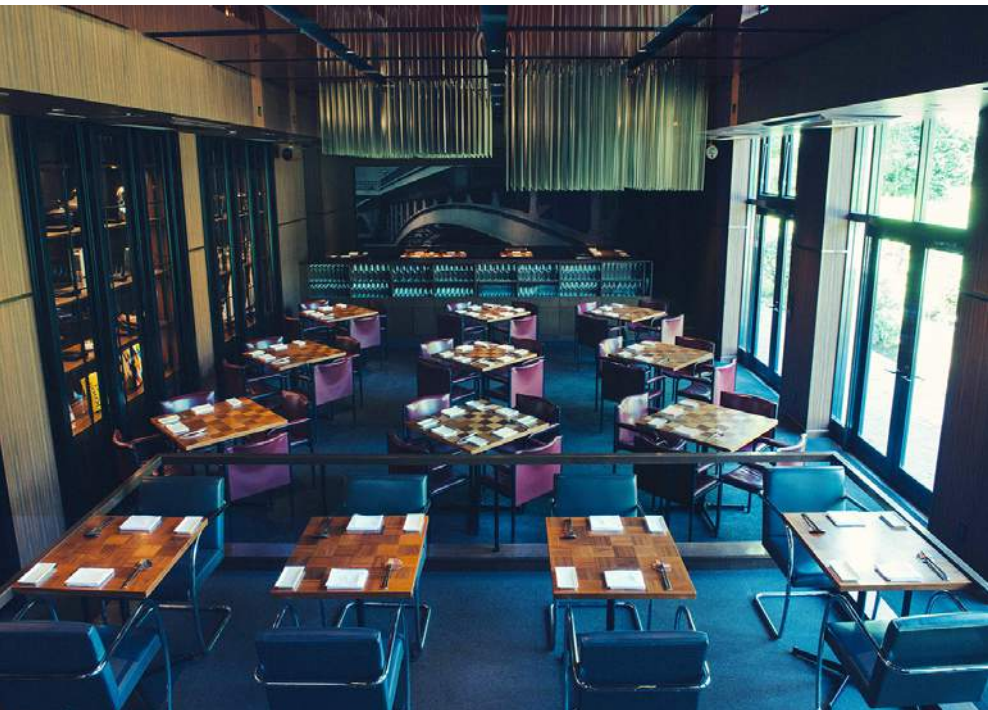
季節の恵みを体感できるイタリアンレストラン。

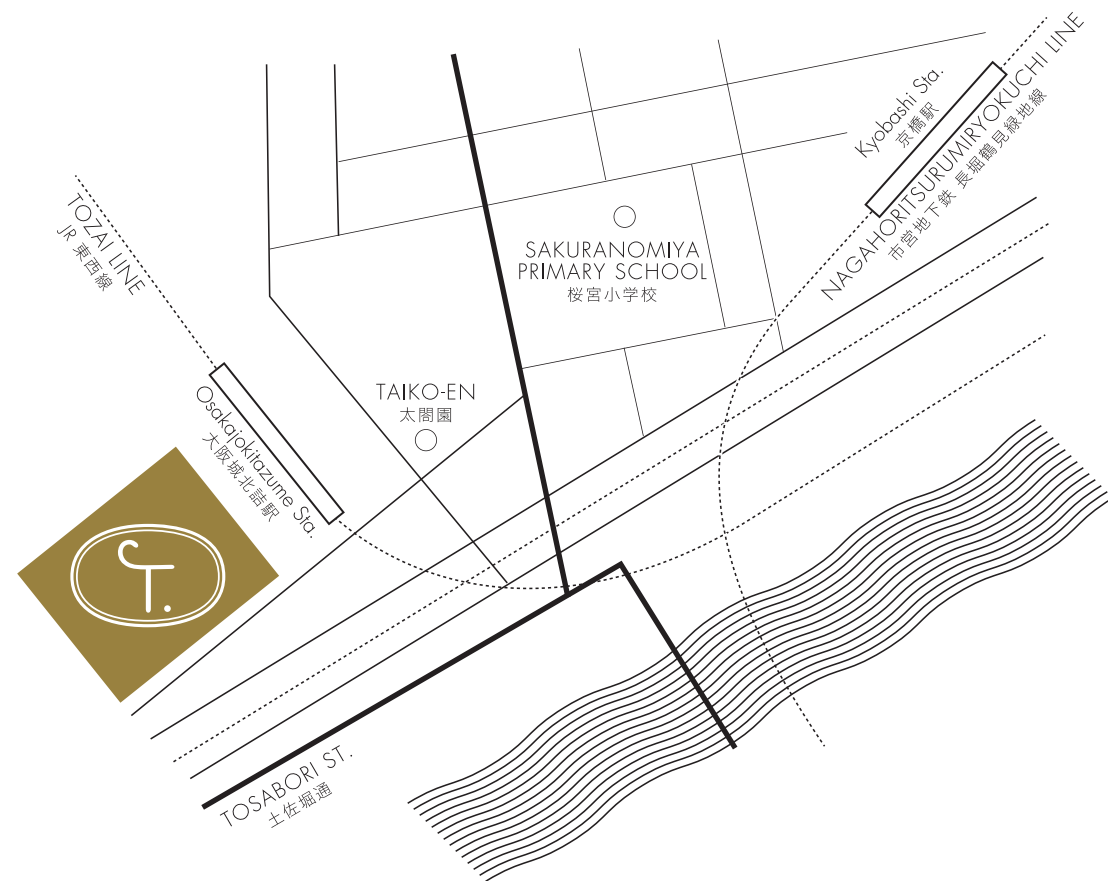
四季を感じる広大なガーデンを眺めながら、
旬の素材を味わえるイタリアンレストラン。
地元の新鮮な食材にこだわったオリジナルのコース料理を、
心ゆくまでお楽しみください。

AN ITALIAN RESTAURANT WHERE YOU CAN
EXPERIENCE THE BLESSINGS OF THE SEASON.

An Italian restaurant where you can savor the goodness
of seasonal ingredients while looking out at a vast garden
that imparts the feelings of the four seasons.
Enjoy an original course meal, prepared with
the choicest local fresh produce, to your heart's content.

営業時間	LUNCH	11:00-15:00 (L.O.) 火・金曜(祝日を除く)
	DINNER	17:30-21:30 (L.O.)
定休日	日・月曜	





**THE
GARDEN
ORIENTAL OSAKA
ESTABLISHED
1959**

〒534-0026 大阪府大阪市都島区網島町10-35

TEL. 06-6353-8810 (宴会予約直通)

平日・休日ともに 10:00~19:00

URL. <http://www.gardenoriental.com/>

最寄り駅からのアクセス

JR東西線「大阪城北詰駅」3番出口より徒歩約1分

京阪本線「京橋駅」片町口より徒歩約7分

車でのアクセス

阪神高速 法円坂IC 又は 森ノ宮ICより約10分

※駐車場30台完備

 **INSTAGRAM**

[instagram.com/thegardenorientalosaka/](https://www.instagram.com/thegardenorientalosaka/)

 **FACEBOOK**

www.facebook.com/thegardenorientalosaka/

 **FREE-WIFI**